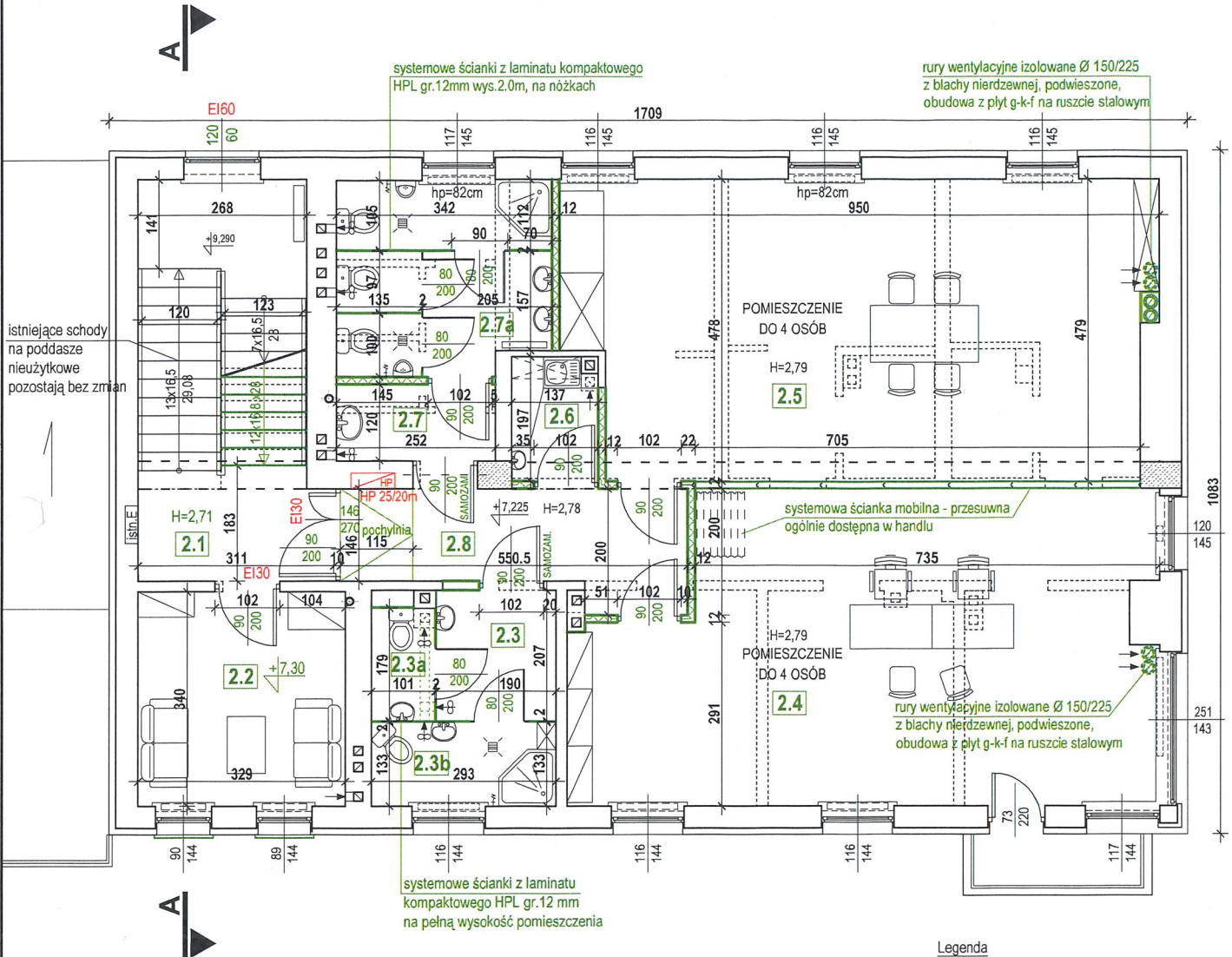


# RZUT - PIĘTRO II

skala 1:100




ZESTAWIENIE POWIERZCHNI PRZEBUDOWYWANYCH			
L.p	pomieszczenie	wykończenie podłogi	powierzchnia użytkowa m2
2.1	KOMUNIKACJA	plytki gresowe	5,47
2.2	POM. DELEGATA TECHNICZNEGO	panele podłogowe	11,18
2.3	SANITARIAT DAMSKI-PRZEDSIONEK	plytki gresowe	3,93
2.3a	SANITARIAT DAMSKI	plytki gresowe	1,80
2.3b	SANITARIAT DAMSKI	plytki gresowe	3,89
2.4	POM. KOMISJI ODWOŁAWCZEJ	panele podłogowe	42,35
2.5	POM. KOMISARZA ZAWODÓW	panele podłogowe	43,13
2.6	POMIESZCZENIE SOCJALNE	plytki gresowe	2,62
2.7	SANITARIAT MĘSKI - PRZEDSIONEK	plytki gresowe	3,03
2.7a	SANITARIAT MĘSKI	plytki gresowe	10,29
2.8	KORYTARZ	plytki gresowe	8,92
RAZEM			136,61

## Legenda

- ściany istniejące
- ściany projektowane
- ściany do wyburzenia

## Uwagi :

- Wymiary sprawdzić na budowie.
- Wszystkie zastosowane materiały, rozwiązania techniczne muszą odpowiadać normom bezpieczeństwa poż., BHP, posiadać atesty i aprobaty techniczne.
- Rozpatrywać łącznie z projektami branżowymi.
- Przed zamówieniem stolarki należy zweryfikować otwory w świetle muru, wymiary stolarki i sposób otwierania. W drzwiach dwuskrzydłowych szerokość jednego skrzydła powinna wynosić min.90 cm w świetle ościeżnicy.
- Roboty budowlane wykonywać zgodnie z zasadami Prawa Budowlanego, sztuki budowlanej, odpowiednimi przepisami i normami, pod nadzorem osób uprawnionych.

 <p>PRACOWNIA PROJEKTOWA Architektoniczno - Konstrukcyjna inż. BARTOSZ LUDOMIRSKI</p> <p>31-872 Kraków, os. Dywizjonu 303 bl.11/100a tel./fax. (012) 649-07-59</p> <p>Wszelkie prawa autorskie zastrzeżone, za szczególnym uwzględnieniem przepisów Ustawy o prawie autorskim (Dz.U.Nr34/52 poz.234 wraz z późniejszymi zmianami). Każde wykorzystanie, powielanie i rozpowszechnianie możliwe jest za zgodą Pracowni Projektowej, inż. Bartosz Ludomirski.</p>	<p>Nazwa i adres obiektu bud.</p> <p>PROJEKT BUDOWLANY PRZEBUDOWY I REMONTU CZĘŚCI POMIESZCZEŃ BUDYNKU OBSŁUGI STADIONU WRAZ Z PRZEBUDOWĄ I REMONTEM WEWNĘTRZNEJ INSTALACJI WOD.-KAN, C.O., ELEKTRYCZNEJ NA DZ. NR 47/0B. 0106 J.E.126301_1 PRZY ULICY PIŁSUDSKIEGO W TARNOWIE</p>	
	<p>Inwestor:</p> <p>GMINA MIASTA TARNOWA - TARNOWSKI OŚRODEK SPORTU I REKREACJI, UL. TRAUOGUTTA 5a 33-101 TARNÓW</p>	
<p>Nazwa rysunku</p> <p>RZUT - PIĘTRO II</p>	<p>Zespół proj.</p> <p>Imię i nazwisko; numer uprawnień</p> <p>inż. Bartosz Ludomirski Upr. 143/2002</p>	<p>Podpis</p> <p></p>
	<p>Autor projektu</p> <p>mgr inż. arch. Piotr Dobrowolski Upr. 29/2002</p>	<p>Data</p> <p>02.2019r.</p>
<p>Opracował:</p> <p>inż. Bartosz Ludomirski Upr. 143/2002</p>	<p>Projektant:</p> <p>mgr inż. arch. Violetta Dobosz-Białończyk</p>	<p>Stadium</p> <p>P.B.</p>
	<p>Opracował:</p> <p>mgr inż. arch. Paweł Dobrowolski Upr. MPOIA/037/2009</p>	<p>Skala</p> <p>1:100</p>
<p>Archiwizacja</p> <p>Sprawdzający:</p>	<p>Nr rys.</p> <p>A-4</p>	